

# التعرف على الجرب

إنها محور اهتمام الجميع

هل تعاني من الحكة؟



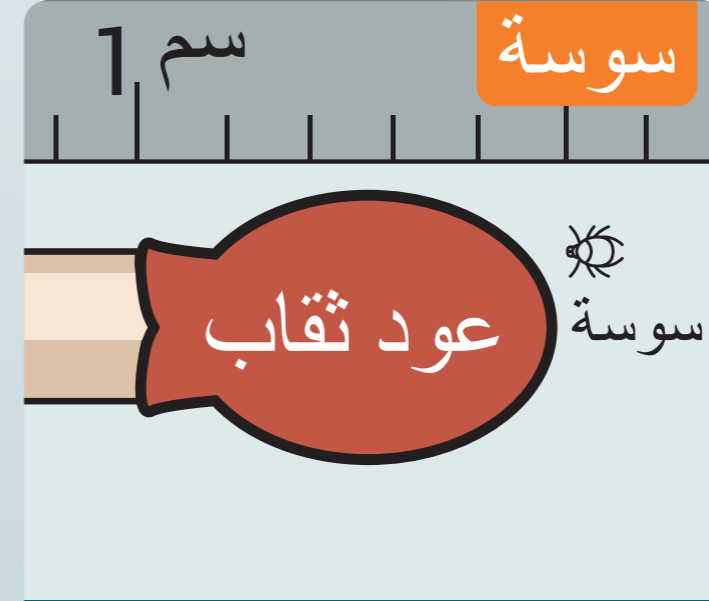
هل تعاني من الحكة؟  
قد يكون ذلك بسبب الجرب.  
هل تعتقد أنك مصاب بالجرب؟  
اذهب إلى GCA.

التعرف على الجرب



يشبه الجرب الشكل المعروف.  
نقط حمراء تحتك على الحك.

سوسة سم 1

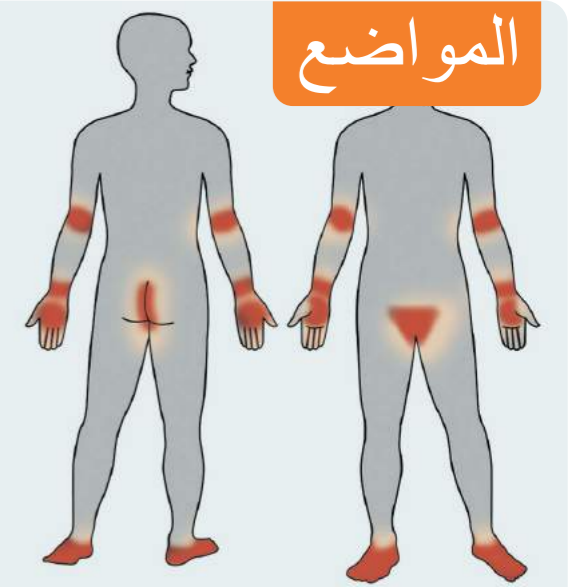


عود ثقاب

سوسة

السوس الذي يسبب الجرب  
صغير للغاية، تصعب رؤيته لصغر  
حجمه

المواضع



يعيش ذلك السوس (ويضع بيضه)  
على المواضع الدافئة بالجسم.  
ولذلك، من المرجح وجود الجرب في  
هذه المواضع.