

# تشخیص جرب

به نفع همه است

## خارش؟



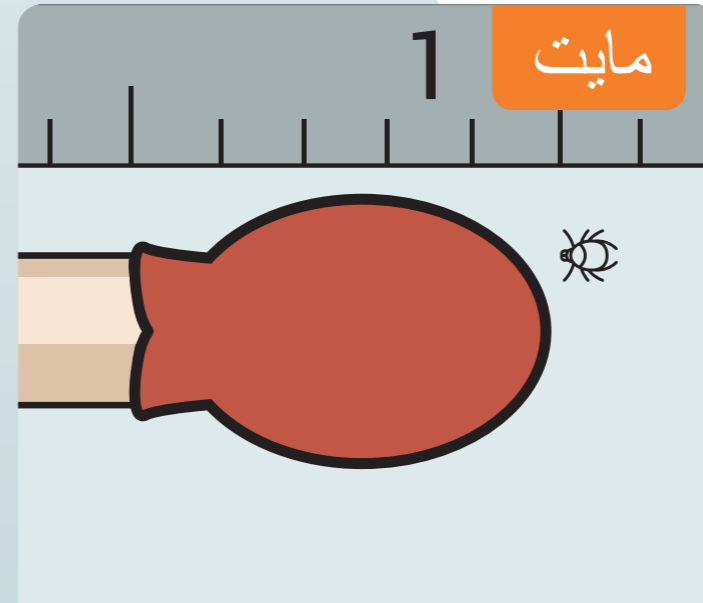
دچار خارش شده‌اید؟ ممکن است نشانه جرب باشد. اگر فکر می‌کنید که دچار جرب شده‌اید به GCA مراجعه کنید.

## تشخیص جرب



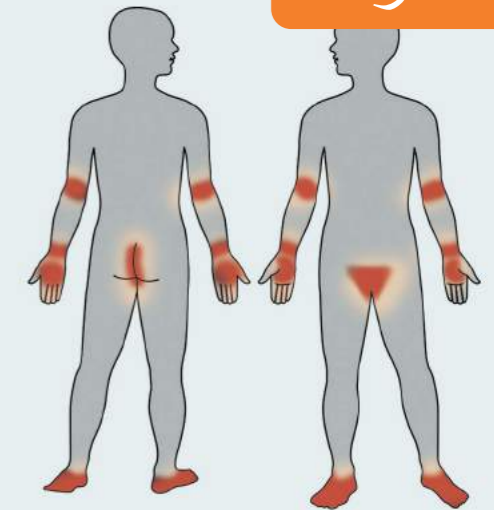
جرب مانند این است. نقاط قرمز رنگ همراه با خارش.

## مایت



مایت عامل جرب بسیار کوچک است و با چشم غیر مسلح دیده نمی‌شود.

## نقاط رشد



این مایت در نقاط گرم بدن شما زندگی می‌کند (و تخم می‌گذارد). بنا بر این جرب به احتمال فراوان این نقاط را آلوده می‌کند.